



10^{ème}
CONGRÈS
de la Société
de Gériologie
de Bordeaux et
du Sud-Ouest



8^{ème}
JOURNÉE
de Gériatrie
en Béarn



10 & 11
Oct. 2019
PAU
Artiguelouve
Domaine du Cinquau

La gériatrie de demain



Atelier

L'EHPAD de demain

Dr Julie de Peretti - Dr Thierry Le Brun



10^{ème} CONGRÈS
de la Société
de Gériologie
de Bordeaux et
du Sud-Ouest

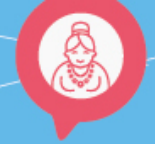


8^{ème} JOURNÉE
de Gériatrie
en Béarn



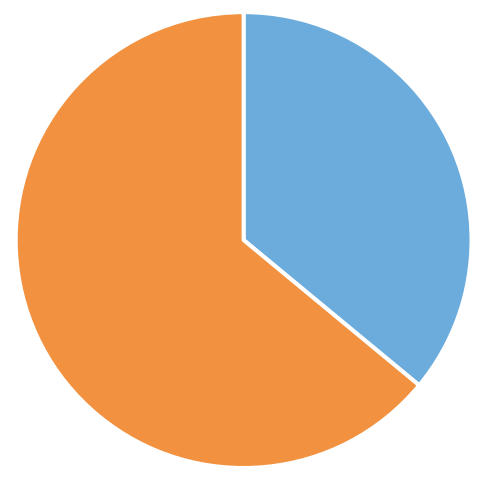
10 & 11
Oct. 2019
PAU
Artiguelouve
Domaine du Cinquau

La gériatrie de demain



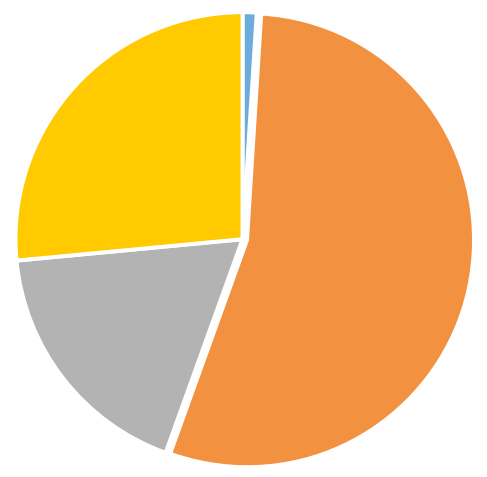
Les médecins coordonnateurs

Exercice



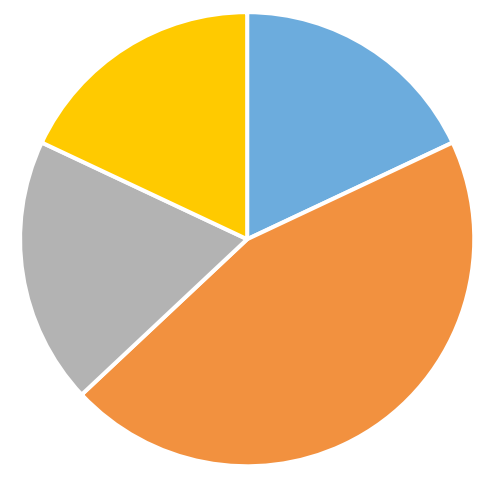
■ exclusif ■ mixte

Formation



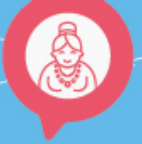
■ FMC ■ Capacité ■ DU Med Co ■ Non formés

Ancienneté



■ 0-1 an ■ 1-5 ans ■ 5-10 ans ■ plus de 10 ans

NB: 36% DU de Géro-psy



Le profil du médecin coordonnateur

Âge moyen	47,2 ans
% Hommes	65%
Nombre d'années d'exercice	18,6 ans
Activité salariée exclusive	45,3%
Activité mixte	54,7%
Activité gériatrique > 50%	77%
Activité gériatrique < 50%	23%

Source: département MG Toulouse - 2017



10^{ème} CONGRÈS
de la Société
de Gériatrie
de Bordeaux et
du Sud-Ouest

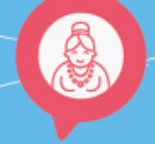


8^{ème} JOURNÉE
de Gériatrie
en Béarn



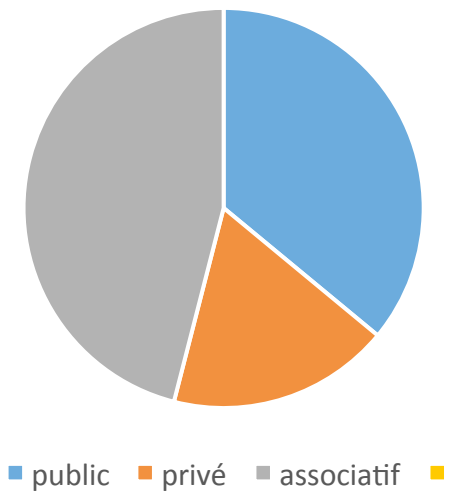
10 & 11
Oct. 2019
PAU
Artiguelouve
Domaine du Cinquau

La gériatrie de demain

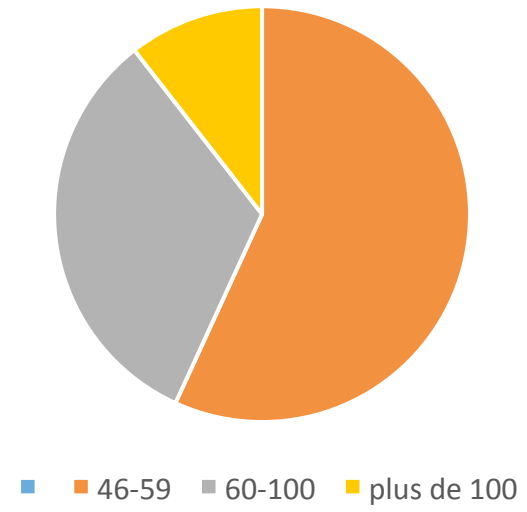


Les EHPAD

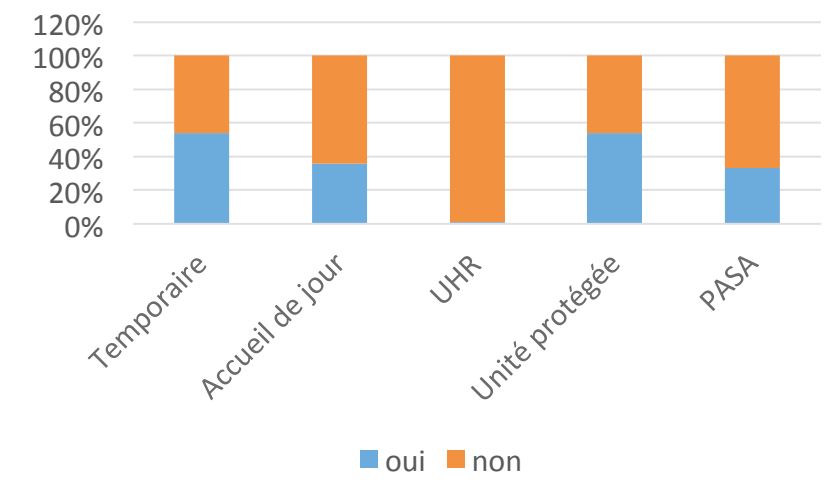
statut



capacité d'accueil



Type d'hébergement





10^{ème} CONGRÈS
de la Société
de Gériologie
de Bordeaux et
du Sud-Ouest

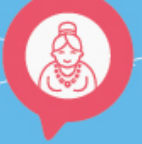


8^{ème} JOURNÉE
de Gériatrie
en Béarn



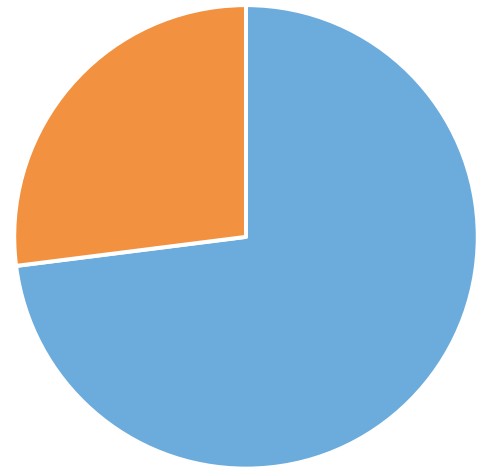
10 & 11
Oct. 2019
PAU
Artiguelouve
Domaine du Cinquau

La gériatrie de demain



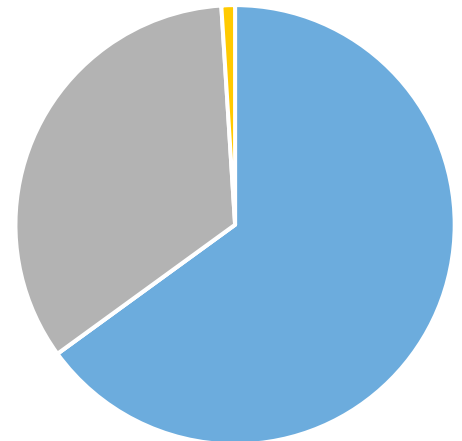
Les EHPAD: le financement

Aide sociale



■ habilités ■ non habilités ■ ■

Dotation



■ partielle sans PUI ■ partielle avec PUI
■ globale sans PUI ■ globale avec PUI

GMP moyen 700 à 800

PMP moyen > 200

PMP > 250 pour 50%



10^{ème}
CONGRÈS
de la Société
de Gériologie
de Bordeaux et
du Sud-Ouest



8^{ème}
JOURNÉE
de Gériatrie
en Béarn



10 & 11
Oct. 2019
PAU
Artiguelouve
Domaine du Cinquau

La gériatrie de demain



Au total... L'EHPAD d'aujourd'hui serait donc :

- public ou associatif
- en dotation partielle
- il accueille moins de 100 résidents avec des incapacités de plus en plus marquées et des pathologies de plus en plus lourdes
- notamment avec des SPCD nécessitant d'adapter les structures avec PASA et UP + diplôme de gérontopsy pour le medco
- l'accueil de jour et l'hébergement temporaire sont souvent des prestations supplémentaires.



10^{ème}
CONGRÈS
de la Société
de Gériologie
de Bordeaux et
du Sud-Ouest



8^{ème}
JOURNÉE
de Gériatrie
en Béarn



10 & 11
Oct. 2019
PAU
Artiguelouve
Domaine du Cinquau

La gériatrie de demain



Comment les medco voient-ils leurs EHPAD?

- Ils jugent leurs établissements adaptés en général concernant leur capacité d'accueil
- Ils pensent qu'ils sont bien implantés dans la cité et insérés correctement dans le parcours des personnes âgées
- Les manques de moyens humains et financiers sont largement décriés.



10^{ème}
CONGRÈS
de la Société
de Gériologie
de Bordeaux et
du Sud-Ouest



8^{ème}
JOURNÉE
de Gériatrie
en Béarn



10 & 11
Oct. 2019
PAU
Artiguelouve
Domaine du Cinquau

La gériatrie de demain



Comment voient-ils les résidents?

- les résidents accueillis sont de plus en plus lourds sur le plan des pathologies
- Les symptômes psycho-comportementaux sont de plus en plus fréquents
- Ils présentent des incapacités de plus en plus sévères



10^{ème}
CONGRÈS
de la Société
de Gériologie
de Bordeaux et
du Sud-Ouest



8^{ème}
JOURNÉE
de Gériatrie
en Béarn



10 & 11
Oct. 2019
PAU
Artiguelouve
Domaine du Cinquau

La gériatrie de demain



Comment jugent-ils les professionnels ?

- Les professionnels intervenant en EHPAD sont souvent bienveillants et de bonne volonté
- Il est noté un défaut de formation qu'elle soit initiale ou continue
- Le temps est un facteur précieux qui semble manquer dans les EHPAD



10^{ème}
CONGRÈS
de la Société
de Gériologie
de Bordeaux et
du Sud-Ouest



8^{ème}
JOURNÉE
de Gériatrie
en Béarn



10 & 11
Oct. 2019
PAU
Artiguelouve
Domaine du Cinquau

La gériatrie de demain



Comment jugent-ils les réponses des pouvoirs publics?

- Pour remédier aux problèmes soulevés, les réponses des pouvoirs publics sont souvent inadaptées et trop tardives, en constant décalage avec les réalités de terrain.
- Les derniers rapport Fiat/Iborra, les propositions de Annie Vidal et le rapport Libault sont en général bien connus dans la profession des medco qui est sensibilisée au sujet. En général, ces rapports sont bien accueillis et vont dans le bon sens.
- Si certains medco semblent perplexes quant à la mise en œuvre des propositions, sans doute échaudés par des années d'immobilisme, l'optimisme et l'espoir prédominent tout de même.



10^{ème}
CONGRÈS
de la Société
de Gériologie
de Bordeaux et
du Sud-Ouest



8^{ème}
JOURNÉE
de Gériatrie
en Béarn



10 & 11
Oct. 2019
PAU
Artiguelouve
Domaine du Cinquau

La gériatrie de demain



Comment voient-ils l'avenir?

- L'évolution des EHPAD vers des centres de référence territoriaux, experts en accompagnement des personnes âgées en situation de dépendance
- Cette évolution, qu'elle se fasse en établissement mais aussi hors les murs, semble inéluctable.
- Toutefois les pouvoirs publics doivent mettre en œuvre les moyens humains, financiers et de formation avant toute chose.



10^{ème}
CONGRÈS
de la Société
de Gériologie
de Bordeaux et
du Sud-Ouest

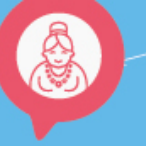


8^{ème}
JOURNÉE
de Gériatrie
en Béarn



10 & 11
Oct. 2019
PAU
Artiguelouve
Domaine du Cinquau

La gériatrie de demain



Et vous ?

Comment voyez-vous l'avenir ?