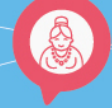




La gériatrie de demain



Lien ville hôpital

Expérience du territoire
de Marmande Tonneins



10^{ème}
CONGRÈS
de la Société
de Gériologie
de Bordeaux et
du Sud-Ouest



8^{ème}
JOURNÉE
de Gériatrie
en Béarn



10 & 11
Oct. 2019
PAU
Artiguelouve
Domaine du Cinquau

La gériatrie de demain



Equipe mobile d'orientation gériatrique

Création en 2013

Gériatre ETP 0,5 IDE ETP 0,5 AS ETP 0,7 Mais non vue dans l'équipe Secrétariat ETP 0,33
Evaluation cognitive intra hospitalière à Marmande

2017 : Evolution de l'ETP IDE à 0,7 File active 300 patients

Travail en avec la PTA/ échange régulier et confiance mutuelle dans le travail réalisé

2018 :

EMOG Extra hospitalier « projet hors les murs » dans 5 EHPADs du département (périmètre 30 km)

Pour avis ou consultation/évaluation Visite tous les 3 mois

File active 500 patients

Dr Forest devient médecin coordonnateur de la PTA

Réunion de coordination et VAD pour situation complexe

2019 :

EMOG hors les murs prend fin en Mai 2019: arrêt de la dotation par l'ARS

Développement Télémédecine : à venir





10^{ème}
CONGRÈS
de la Société
de Gériologie
de Bordeaux et
du Sud-Ouest



8^{ème}
JOURNÉE
de Gériatrie
en Béarn



10 & 11
Oct. 2019
PAU
Artiguelouve
Domaine du Cinquau

La gériatrie de demain

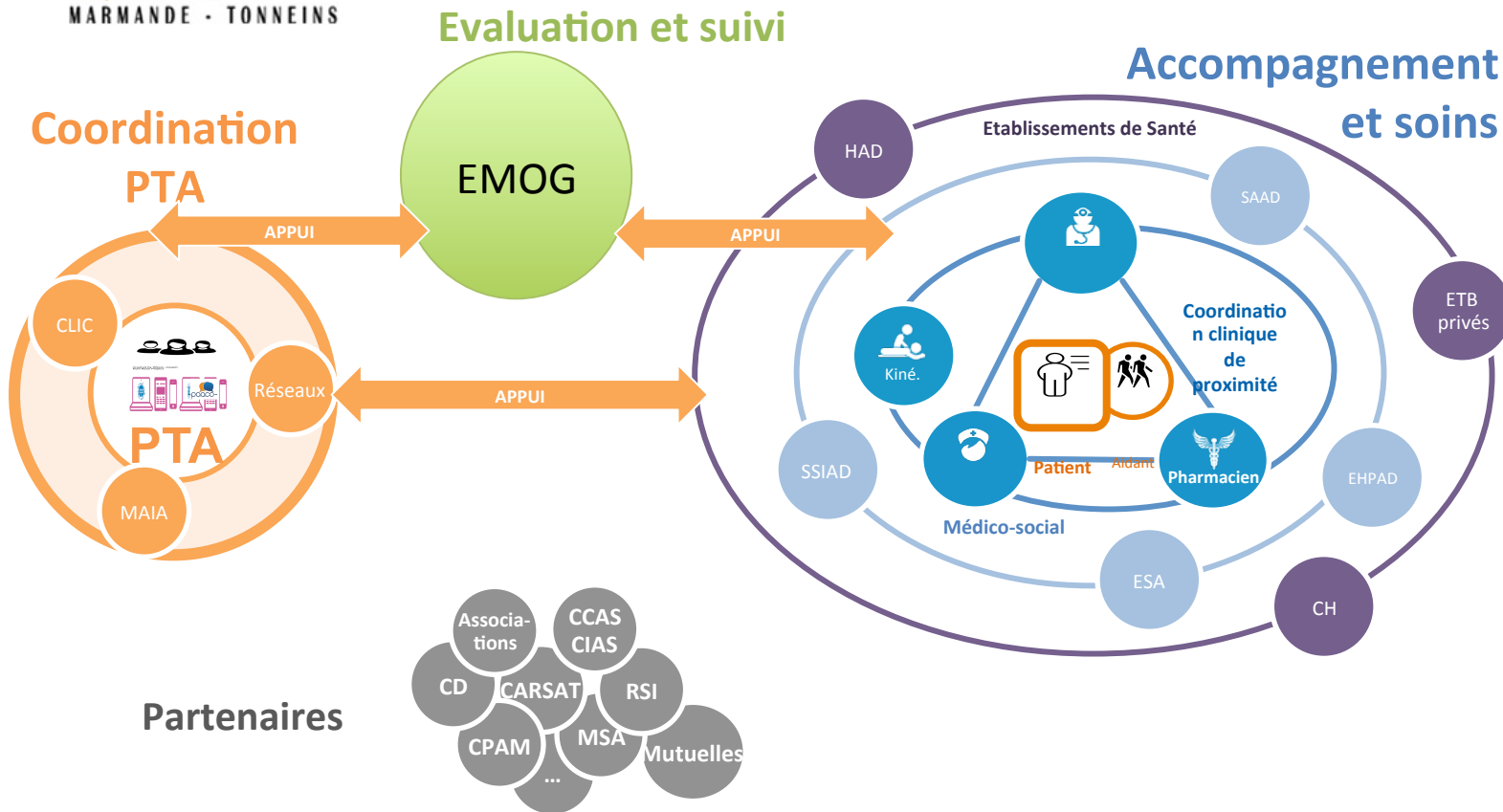


Selon l'art. 74 de la loi de modernisation du système de santé :



Plateforme territoriale d'appui

« Des fonctions d'appui à la prise en charge des patients relevant de parcours de santé complexes sont organisées en soutien des professionnels de santé, sociaux et médico-sociaux par les ARS en concertation avec les représentants des professionnels et des usagers. Elles contribuent à prévenir les hospitalisations inutiles ou évitables ainsi que les ruptures de parcours. »





10^{ème}
CONGRÈS
de la Société
de Gériatrie
de Bordeaux et
du Sud-Ouest



8^{ème}
JOURNÉE
de Gériatrie
en Béarn



10 & 11
Oct. 2019
PAU
Artiguelouve
Domaine du Cinquau

La gériatrie de demain



Des outils

- Paaco Globule
- Dispositif de remontée d'événements indésirables survenant dans l'articulation entre professionnels
- Travaux sur les parcours
- Télémédecine
- Projet ETP pour patient polypathologique

Des lieux

- Temps de rencontre autour de thématiques transverses ou situations cliniques
- Temps de rencontre entre médecins hospitaliers et libéraux
- Comité éthique territorial
- Travail avec les ehpad et les familles d'accueil

Des femmes et des hommes

- Equipes mobiles gériatrie et soins palliatifs
- PTA
- Direction du CHIC
- EHPAD
- Familles d'accueil
- Professionnels volontaires de la ville



10^{ème}
CONGRÈS
de la Société
de Gériologie
de Bordeaux et
du Sud-Ouest



8^{ème}
JOURNÉE
de Gériatrie
en Béarn



10 & 11
Oct. 2019
PAU
Artiguelouve
Domaine du Cinquau

La gériatrie de demain



Quel impact?

- Diminution des DMS des services de médecine et gériatrie du territoire
- Hospitalisations directes / programmation HDJ
- Retour à Domicile mieux préparés
- Augmentation file active PTA EMOG

Assurer le suivi médical,
veiller à l'évolution de la
maladie



Maintenir des activités
et une vie sociale
adaptée



Utiliser les accueils de jour
ou de répit ou temporaire



Connaître les aides
financières et ses droits



Apporter l'aide à la vie au
domicile, au maintien de
l'environnement et aux
actes de la vie quotidienne



Suivi du traitement, aide à
la toilette et prévention



Apporter aux aidants
familiaux l'information
et la formation pour
prévenir l'épuisement

