

15<sup>ème</sup> CONGRÈS  
de la **Société de  
Gérontologie  
de Bordeaux et  
du Sud-Ouest**



“ ÇA CHAUFFE  
EN GÉRIATRIE ! ”



**9 et 10  
oct. 2025**

**LE CONNECTEUR  
BIARRITZ**



# Amélioration du parcours Ville - Hôpital chez le sujet âgé



Groupe de travail Ville - Hôpital



Fédération des Dispositifs  
d'Appui à la Coordination  
Nouvelle-Aquitaine





# Les membres du groupe

- Dr Chaaban Imad Médecin Généraliste Agen
- Dr Coutauchaud Marina Gériatre EMG CHU Bordeaux
- Mme Galinon Christine Diététicienne Les fontaines de Monjous
- Mr Labarsouque Bastien DAC 33
- Dr Mazat Lise Gériatre Bagatelle Talence
- Dr Medina Marine Gériatre SSR les Flots Talence
- Dr Mosnier-Thoumas Stéphanie Pharmacienne EMG CHU Bordeaux
- Dr Onifade Fagbemi Cherifa Gériatre Libérale Bordeaux
- Mme Perdron Pascale Infirmière Libérale Bordeaux



# CONTEXTE

- ☐ Coordination ville-hôpital souvent insuffisante malgré les outils existants
- ☐ Difficultés de partage d'information ville-hôpital
- ☐ Faible utilisation du DMP malgré son potentiel
- ☐ Besoin d'un support simple, visuel et partagé pour améliorer la transmission d'informations



# OBJECTIFS DU GROUPE DE TRAVAIL

- ☐ Co-construire un outil visuel simple, accessible et impactant pour :
  - Améliorer le partage de l'information entre les professionnels de santé ville-hôpital
  - Favoriser l'usage du Dossier Médical Partagé (DMP)
  - Renforcer la continuité et la qualité des soins
- ☐ Evaluer ce support avec les acteurs concernés



# METHODOLOGIE

## 1. Recueil des besoins

1. Echanges entre professionnels de santé (ville et hôpital) au sein du groupe
2. Identification des points de rupture dans la coordination des parcours
3. Brainstorming sur les outils de communication ville –hôpital déjà existants
4. Choix de communiquer sur les documents officiels de la HAS
5. Réunion avec ESEA sur proposition du DAC pour s'informer sur Mon Espace Santé

## 2. Conception du poster

1. Contenu : liste des documents indispensables en admission/ sortie hospitalière, lien d'accès via QR Code aux fiches de liaison de la HAS, rappel de la nécessité de s'appropriier un outil commun : le DMP
2. Format adapté aux utilisateurs

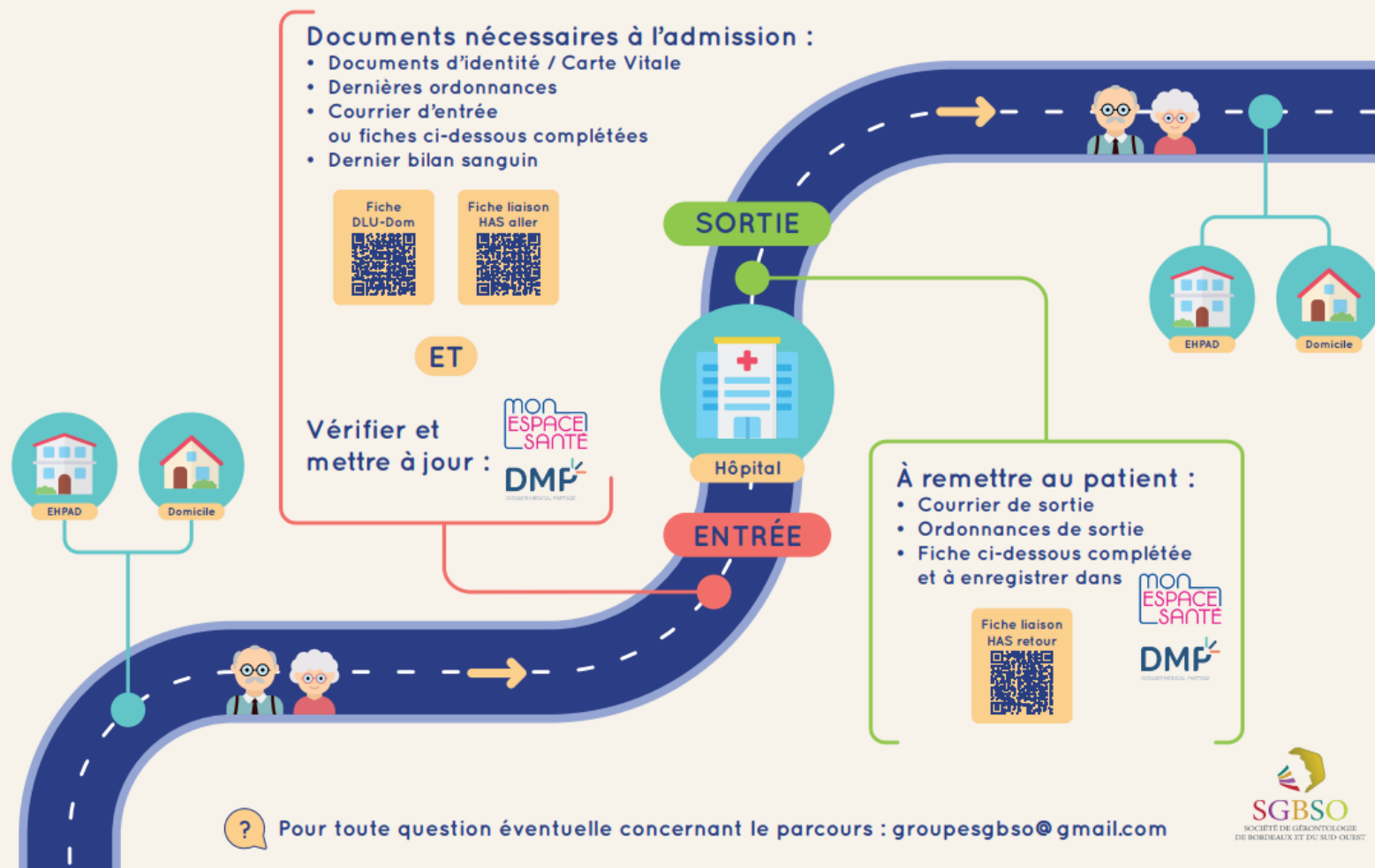
## 3. Diffusion

## 4. Evaluation





## AMÉLIORATION DU PARCOURS VILLE-HÔPITAL CHEZ LE SUJET ÂGÉ





# EXPERIMENTATION EN COURS

- **Sites pilotes** : Post urgence CHU de Bordeaux, SMR Les Flots, CPTS du Grand Agenais
- **Professionnels impliqués** : Médecins, IDE, Cadres de santé,...
- **Évaluation prévue** : Questionnaire de satisfaction (utilité et pertinence)



**Questionnaire d'évaluation du poster**  
**Amélioration du parcours ville-hôpital chez le sujet âgé**

**1. Évaluation de la forme (Aspects visuels)**

Le format du poster est-il adapté ?

- ☐ Très satisfaisant
- ☐ Satisfaisant
- ☐ Moyennement satisfaisant
- ☐ Insatisfaisant

**2. Évaluation du contenu**

Le contenu du poster est-il pertinent par rapport à l'objectif annoncé (amélioration du parcours de soin du patient âgé) ?

- ☐ Très pertinent
- ☐ Pertinent
- ☐ Moyennement pertinent
- ☐ Pas pertinent

Est-ce vous connaissiez les outils HAS présentés sur ce poster ?

- ☐ Oui
- ☐ Non

Avez-vous rencontré des difficultés pour vous connecter aux outils HAS via les QR codes ?

- ☐ Oui
- ☐ Non

Cela a-t-il permis d'adapter ou améliorer les modalités de sortie du patient ?

- ☐ Oui Si oui, sur quels aspects ? .....
- ☐ Non

Y-a-t-il des redondances avec les pratiques habituelles ?

- ☐ Oui Si oui les quelles ? .....
- ☐ Non

Actuellement, utilisez-vous le DMP dans mon espace santé ?

- ☐ Oui systématiquement
- ☐ Oui fréquemment
- ☐ Oui occasionnellement
- ☐ Non jamais

Les outils existants vous semblent-ils réalistes et applicables à vos pratiques ?

- ☐ Oui
- ☐ Non Si non pourquoi ? .....

Le poster vous aide-t-il à améliorer vos pratiques ?

- ☐ Très aidant
- ☐ Assez aidant
- ☐ Peu aidant
- ☐ Pas aidant

Avez-vous des suggestions pour améliorer la présentation ou le contenu du poster ?

-

-

Nous vous remercions d'avoir pris le temps d'évaluer ce poster. Votre retour est précieux pour améliorer la qualité de la communication visuelle et du contenu.





# CONCLUSION ET PERSPECTIVES

## Vers une diffusion plus large ?

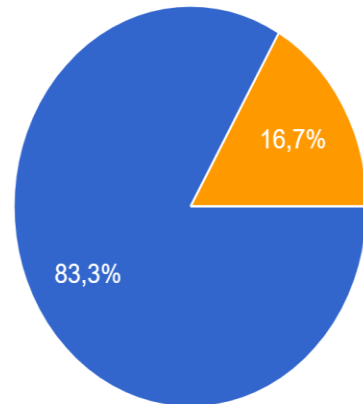
- ☐ Un outil simple qui répond à un besoin réel
- ☐ Potentiel d'essaimage en :
  - Encourageant l'utilisation du DMP
  - L'adaptant à d'autres spécialités / parcours patients
  - L'intégrant à d'autres supports de communication (plaquette, intranet, etc.)
- ☐ Prochaines étapes : bilan de l'expérimentation, ajustements, diffusion large



## Enquête réalisée auprès des gériatres de la Métropole de Bordeaux sur l'utilisation du Dossier Médical Partagé (DMP) (N= 70)

Pensez-vous que le DMP améliore la qualité de la prise en charge médicale ?

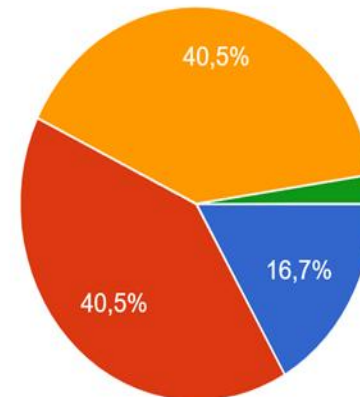
42 réponses



- Oui
- Non
- Je ne sais pas

Utilisez-vous le DMP dans votre pratique ?

42 réponses

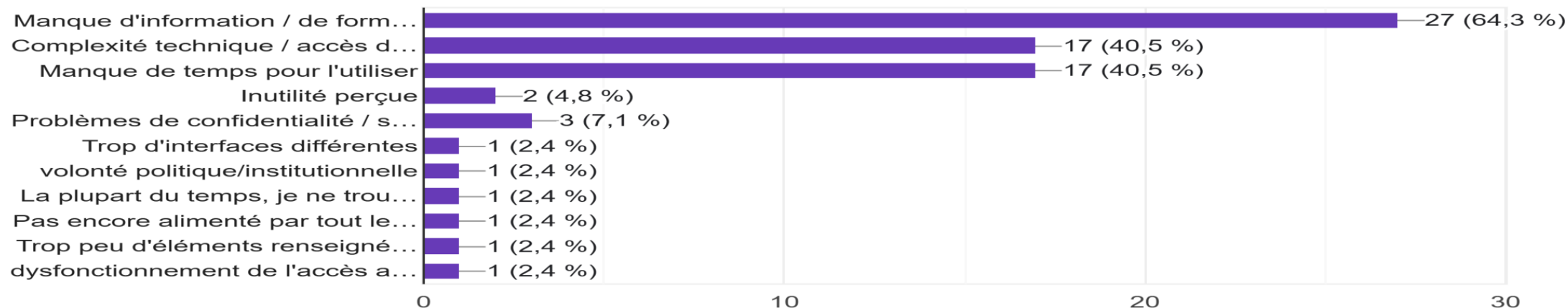


- Oui, systématiquement
- Parfois
- Non, jamais
- je souhaiterais mais difficulté de connexion à ce jour



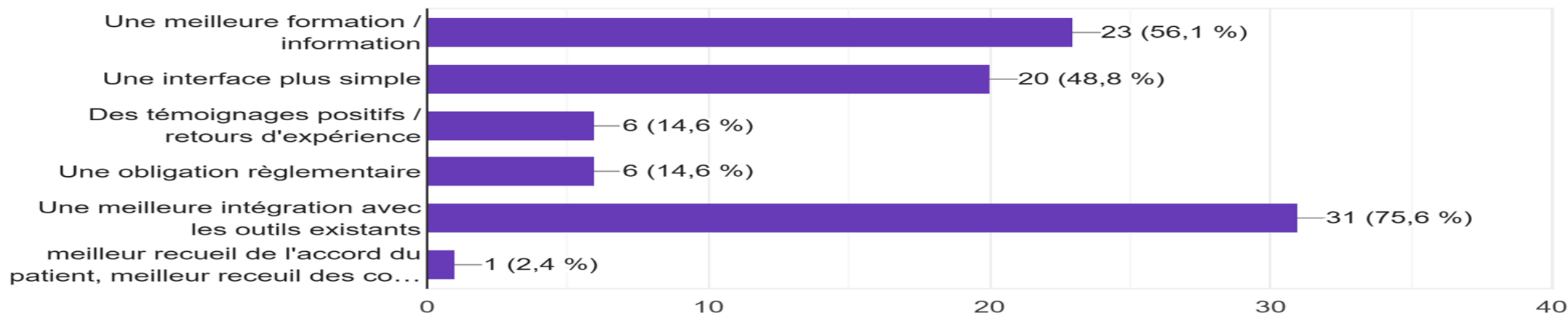
## Quels sont, selon vous, les principaux freins à l'utilisation du DMP ? (Plusieurs réponses possibles)

42 réponses



## Qu'est ce qui pourrait vous encourager à utiliser le DMP ? (Plusieurs réponses possibles)

41 réponses





**LE DMP** : Enfin un outil qui centralise les données de santé

**MAIS :**

Disparités de formation et d'utilisation en fonction du lieu d'exercice.

Encourager son utilisation, qui facilite et améliore la prise en charge et le parcours de soin des patients

Ne pas hésiter à solliciter ESEA pour se former et échanger sur les difficultés d'utilisation