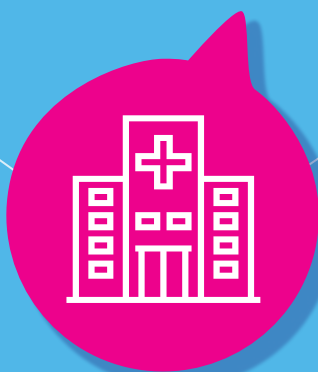


14^{ème} CONGRÈS

de la Société de Gérontologie de Bordeaux et du Sud-Ouest



“ QUAND LES VIEILLES
ARTÈRES S'EN MÊLENT



12 & 13
sept. 2024

PESSAC
Institut des Métiers
de la Santé

PROGRAMME



www.congres-sgbsso.com



“ CHERS/ES COLLÈGUES, CHERS/ES AMIS/ES,



Le **succès du congrès annuel de notre société savante** a été une fois encore au rendez-vous pour cette édition 2023 : elle a accueilli près de **250 congressistes venus de toute la région**, associant à parts égales les **professionnels non médicaux et médicaux**.

L'ensemble des membres du bureau et du comité d'organisation tient à **vous en remercier et se mobilise** pour maintenir le **même niveau d'exigence et d'intérêt** pour l'édition 2024.

Cette année, le fil rouge sera « **quand les vieilles artères s'en mêlent** », sujet vaste et passionnant qui a émergé du sondage auquel vous avez participé à l'issue du congrès 2023. Ce sera l'occasion d'**éclaircir la physiopathologie, la prise en soin et la prévention des pathologies artérielles fréquentes dans la population âgée**.



Les ateliers ont toujours autant de succès. Cette année, vous aurez la **possibilité de choisir deux ateliers** parmi les thématiques suivantes : **la rééducation de la parole et des troubles de la déglutition, la prise en soins des troubles du comportement ou la prescription et le maniement des bandes de contention**.

L'organisation de la journée permettra la **convivialité** lors du repas de midi, **l'échange autour des stands de nos partenaires** et la participation aux ateliers en toute sérénité.

Le **retour des groupes de travail**, riche de deux nouveaux cette année, ouvrira la journée du vendredi. Merci encore à toutes celles et ceux **qui œuvrent en leur sein et enrichissent ainsi notre réflexion**.

La session « quoi de neuf » autour de **la saga des immunothérapies anti-amyloïdes, de l'activité physique adaptée et du bon usage des antibiotiques** clôtureront, comme de coutume, les présentations, juste avant que nos jeunes internes gériatres nous délivrent les messages importants à emporter à la maison.

La programmation est alléchante et nous vous espérons encore plus nombreux les **12 et 13 septembre prochain** à l'**IMS de Pessac**.

Gérontologiquement vôtre.

Le comité d'organisation

“ COMITÉ SCIENTIFIQUE ET D'ORGANISATION

Président :

• **Dr Eric DUMAS**

(Annesse et Beaulieu)

• **Dr May ANTOUN** *(Biganos)*

• **Dr Anne FOREST**

(Marmande-Tonneins)

• **Sophie LAGOUARDE**

(Bordeaux)

• **Dr Jérôme LARBÈRE**

(Mont-de-Marsan)

• **Dr Thierry LEBRUN**

(Le Teich)

• **Dr Lise MAZAT** *(Talence)*

• **Pr Muriel RAINFRAY**

(Bordeaux)

• **Pr Claire ROUBAUD-BAUDRON** *(Bordeaux)*

• **Dr Christophe SANS** *(Pau)*

• **Dr Marion SAUVANIER** *(Pau)*



JEUDI **12**
sept. 2024



9.00-9.45

ACCUEIL

Café de bienvenue | Visite des stands

9.45-10.00

OUVERTURE DE LA RENCONTRE

Dr Eric DUMAS, président de la SGBSO

10.00-11.00

CONFÉRENCE INAUGURALE

Les troubles cognitifs vasculaires

Pr Eric JOUVENT, neurologue
(CHU Lariboisière, Paris)

10.45 - Discussion

11.00-12.30

SESSION 1

Manifestations des atteintes vasculaires

11.00 - **La dépression vasculaire**

Dr Julie BERNARD, psychiatre
(Centre Hospitalier Charles Perrens,
Bordeaux)

Dr Antoine DAUBIGNEY, neurologue
(CHU Bordeaux)

11.20 - Discussion

11.30 - **Artériopathies des membres
inférieurs : les conséquences
cutanées**

Dr Pascal TOUSSAINT, dermatologue
(MSPB, Talence)

11.50 - Discussion

12.00-13.30

Pause déjeuner / Visite des stands

13.30-14.15

CONFÉRENCE

La prise en charge de l'AVC en 2024

Pr Igor SIBON, neurologue (CHU Bordeaux)

14.00 - Discussion

14.15-15.45

SESSION 2

L'AVC du sujet âgé

14.15 - **Télémédecine au service
de l'AVC**

Dr Stéphane OLINDO, neurologue
(CHU Bordeaux)

14.35 - Discussion

14.45 - **Présentation de l'unité
neuro-vasculaire gériatrique
du CHU Bordeaux**

15.05 - Discussion

15.15 - **Réadaptation et réhabilitation
de l'AVC**

Dr Paul-Henri GASSIE, médecin
physique et de réadaptation (Centre
Hospitalier de la Côte Basque, Bayonne)

15.35 - Discussion

15.45-16.15 - Pause-café | Visite des stands





JEUDI
12 sept.

Indépendance Vie sociale

e, asthénie, déclin fonctionnel ...

reviews 2015



.../...

16.15-18.00

ATELIERS

Trois ateliers seront proposés.
Chaque participant aura la possibilité de suivre deux ateliers.

16.15-17.00 - 1^{ère} SESSION

17.15-18.00 - 2^{ème} SESSION

ATELIER A

La prise en charge des troubles du comportement

Sophie LAGOUARDE, psychologue (CHU Bordeaux)

Elodie COUSAERT, infirmière de pratique avancée (CHU Bordeaux)

ATELIER B

La rééducation de la parole et des troubles de la déglutition

Armelle KERBRAT, orthophoniste (Centre Hospitalier de Libourne)

ATELIER C

Les bandes : prescription et maniement

Pr Nathalie SALLES, gériatre (CHU Bordeaux)

Martine BARATEAU, infirmière (CHU Bordeaux)

18.00 - Clôture de la 1^{ère} journée

18.00-18.45 - Assemblée générale de la SGBSO

20.30

Soirée du congrès

Le comité d'organisation vous donne rendez-vous pour une soirée animée mettant à l'honneur les saveurs et les traditions bordelaises.

Un moment de détente et de convivialité à ne pas manquer !

Tarif par personne : 60 €

Sur inscription préalable - Nombre de places limité



“ APPEL À POSTERS

DATE LIMITE
DE SOUMISSION :
31 JUILLET 2024

En complément des sessions plénières et des ateliers, une session de communications affichées sera organisée tout au long du congrès, mettant en avant des expériences et des initiatives innovantes, préférentiellement (mais non exclusivement) en lien avec les thématiques abordées.

L'appel à communications est ouvert à tous. Les auteurs sont invités à compléter le formulaire de soumission et à adresser leurs résumés avant le 31 juillet 2024.



VENDREDI
13 sept.



8.30-8.45 - ACCUEIL

Café de bienvenue | Visite des stands

10.45-11.15 - Pause-café | Visite des stands

8.45-10.45

SESSION 3 Retours des groupes de travail de la SGBSO

8.45 - Cercle Alzheimer Aquitaine
Dr May ANTOUN, gériatre (Biganos)

9.00 - Discussion

**9.05 - Groupe Personne handicapée
vieillissante**
Dr Jérôme LARBÈRE, gériatre
(Centre Hospitalier Mont-de-Marsan)

9.20 - Discussion

9.25 - Groupe UCC
Dr Laetitia PEREIRA, gériatre
(Le Verger des Balans, Annesse
et Beaulieu)

9.40 - Discussion

9.45 - Groupe EHPAD
Dr Carine FOUCAUD, gériatre
(EHPAD Résidence Seguin, Cestas)

9.50 - Discussion

10.05 - Groupe Santé Bucco-Dentaire
Dr Maguelone DALICHOUX-SÉQUEVAL,
chirurgien-dentiste (Centre Hospitalier
de Pau)

10.20 - Discussion

10.25 - Groupe Réseau Ville - Hôpital
Dr Chérifa ONIFADE-FAGBEMI,
gériatre (Lormont)

10.40 - Discussion

11.15-12.45

SESSION 4 Quoi de neuf ?

**11.15 - Présentation du Gérontopôle
Nouvelle-Aquitaine**

11.35 - Discussion

11.45 - Les anti-amyloïdes
Dr Vincent PLANCHE, neurologue
(CHU Bordeaux)

12.05 - Discussion

12.15 - Le bon usage des antibiotiques
Pr Claire ROUBAUD-BAUDRON,
gériatre (CHU Bordeaux)

12.35 - Discussion

12.45 - SYNTHÈSE DU CONGRÈS
Take home messages

13.00 - Clôture du congrès





LIEU DU CONGRÈS
Institut des Métiers de la Santé
Hôpital Xavier Arnozan
 Avenue du Haut Levêque
 33604 PESSAC CEDEX



Lignes de bus et de tram les plus proches :

- 4** Bordeaux Saint-Louis <> Pessac Magonty / Cap de Bos
Arrêts "Xavier Arnozan" ou "France Alouette"
Passages toutes les 10 mn
- 36** Terre Neuves <> Mérignac Domaine de Lucatet
Arrêt "France Alouette"
Passage toutes les 30 mn
- 44** Unitec <> Pessac Candau
Arrêt "France Alouette"
Passage toutes les 30 mn
- 48** Pessac Bougnard <> Le Haillan Rostand
Arrêt "France Alouette"
Passage toutes les 30 min en heures de pointe
Accès direct pour l'aéroport de Bordeaux-Mérignac sur simple demande
- B** Berges de la Garonne / Bassins à Flot <> France Alouette
Arrêt "France Alouette"
Passage toutes les 10 mn
- P-PR** Parc-relais de 150 places
Arrêt "Gare de Pessac"
- V** Vélos en libre-service
Arrêts "France Alouette" et "Hôpital Haut-Lévêque"

ACCÈS

VENIR EN VOITURE

- **Par la rocade** : sortie 13 ou 14
- **Par la A63** : sortie Gradignan-Bersol, direction Alouette - Xavier Arnozan.

Stationnement : parking intégré gratuit

VENIR EN TRAIN

- **Arrivée en gare de Bordeaux Saint-Jean** : prendre le train Bordeaux-Arcachon, arrêt à la gare de l'Alouette France. Accès à l'hôpital Xavier Arnozan par l'allée du Haut-Lévêque puis l'avenue du Haut-Lévêque.

VENIR EN TRANSPORTS EN COMMUN

- **Tram tramway** : ligne B direction France Alouette, arrêt « France Alouette »
- **Bus** :
 - liane 4 - Arrêt « Hôpital Xavier Arnozan » ou « France Alouette »,
 - liane 36 - Arrêt « France Alouette »
 Descendre à l'arrêt Xavier Arnozan
- **VCub** - Vélos en libre-service : arrêt « France Alouette » et « Hôpital Haut-Lévêque »

HÉBERGEMENT

Hôtels, chambres d'hôtes, locations, appart'hôtels... les solutions d'hébergement sont nombreuses sur la métropole bordelaise.

Hôtels proches du lieu du congrès :

- Hollyday Inn Bordeaux Sud Pessac **** - www.ihg.com
- All Suites Bordeaux Pessac *** www.allsuites-apparthotel.com
- Campanile Bordeaux Sud *** www.campanile.com
- Ibis Bordeaux Pessac Route des Vins *** - <https://all.accor.com>
- Hôtel Chantafred ** www.hotel-chantafred.com

DROITS D'INSCRIPTION

TARIFS TTC *

MEMBRES DE LA SGBSO (à jour de leurs cotisations)

	AVANT LE 01/09/2024	Sur place
Médecins	180 €	200 €
Professionnels para-médicaux et non médicaux	100 €	120 €

NON MEMBRES DE LA SGBSO

Médecins	220 €	240 €
Professionnels para-médicaux et non médicaux	130 €	150 €

ETUDIANTS - INTERNES

(sur présentation d'un justificatif)

ETUDIANTS - INTERNES	30 €	50 €
REPRÉSENTANTS DE L'INDUSTRIE NON PARTENAIRES DU CONGRÈS	250 €	270 €

FORMATION CONTINUE

FORMATION CONTINUE	250 €	270 €
COCKTAIL DÉJEUNATOIRE DU JEUDI 12/09	27 €	27 €

SOIRÉE DU JEUDI 12/09

SOIRÉE DU JEUDI 12/09 Incluant : cocktail-apéritif, dîner, animation musicale	60 €	60 €
--	------	------

Les droits d'inscription incluent :
 - l'accès aux sessions scientifiques et aux ateliers,
 - les pauses-café des deux journées.

* TVA 10%

INSCRIPTION DANS LE CADRE DE LA FORMATION CONTINUE :

N° d'agrément COMM Santé : 723 304 095 33

Pour recevoir une convention de formation, se reporter au formulaire d'inscription.

INFORMATION ET INSCRIPTIONS :

COMM Santé
 32-34 rue Eugène Olibet
 33400 Talence
 Tél : 05 57 97 19 19
info@comm-sante.com

congres-sgbsso.com

“ PARTENAIRES

Le comité d'organisation remercie chaleureusement les partenaires qui apportent leur soutien à l'organisation de cette manifestation.



sanofi

AVEC LE SOUTIEN DE :

LA REVUE DE
GÉRIATRIE

LRM Le magazine partenaire
des médecins
généralistes et spécialistes
pour l'emploi, la formation
et la mobilité.
Le Recruteur Médical www.lerocruteurmedical.fr

**Le 14^{ème} congrès de la SGBSO
est certifié Qualiopi.**

Certificat n° RNQ 3868

PUBLICS :

Ce programme de formation s'adresse aux professionnels médicaux et para-médicaux impliqués dans le champ de la gériatrie ou de la gérontologie.

OBJECTIFS :

- Appréhender la physiopathologie et la prise en soins des complications cognitives et psychiatriques de la pathologie artérielle
- Permettre une mise à jour des connaissances autour de la physiopathologie, de la prévention, de la prise en charge de l'AVC et de ses complications
- Mettre au point et préparer l'arrivée des nouvelles immunothérapies anti-amyloïdes
- Connaître le bon usage des antibiotiques en gériatrie

MÉTHODES PÉDAGOGIQUES ET MODALITÉS D'ÉVALUATION :

- Supports Power Point, ateliers, échanges et discussion
- Pré et post-test de formation
- Evaluation de la satisfaction

Qualiopi 
processus certifié

 RÉPUBLIQUE FRANÇAISE

“ **INFORMATION
ET INSCRIPTIONS :**

COMM Santé
32-34 rue Eugène Olibet
33400 Talence
Tél : 05 57 97 19 19
info@comm-sante.com
congres-sgbsso.com

Congrès organisé par

COMM
Santé